

改善生命 让爱重来

——宝鸡高新人民医院肿瘤科倾情奉献

癌症,是中国人特别忌讳的话题。

在很多人看来,癌症与死亡几乎可以画上等号,一些人一旦被确诊癌症,就已经失去了治疗的勇气和信心。

其实,癌症并非想象中的那么可怕,随着医学科技的发展,特别是随着精准医疗的不断成熟,患者带癌存活时间将会变得更长,生存质量也会随之提升。

宝鸡高新人民医院是陕西省肿瘤医院肿瘤多学科协作宝鸡诊疗医院,陕西省远程会诊中心肿瘤分中心宝鸡站。拥有目前国际上最先进的放射治疗设备,包括: Infinity 直线加速器一台、GE Discovery CT590 RT 大孔径CT 一台、最新放射治疗计划系统,最先进的放疗专用网络管理系统。目前除可进行常规放疗、三维适形放疗(3D-CRT)以外,还是宝鸡市唯一开展立体定向放射治疗、容积旋转调强放射治疗(VMAT)、静态调强放疗(IMRT)、影像引导放疗(IGRT)及全身X(电子)线照射等放疗技术的放疗单位。

肿瘤科由原解放军第三医院肿瘤放疗科原班人马组建而成,擅长各类肿瘤的综合治疗,现有国家认证的放疗医师5人、物理师3人、技师3人、护士13人。科室开放床位四十二张,开展的诊疗范围有:恶性肿瘤的规范化、个体化综合治疗,包括肿瘤的放疗、化疗、靶向、免疫、中医药治疗,并为患者制定肿瘤治疗策略和全程管理方案。科室始终坚持以患者为本的思想,把解决患者病痛作为团队核心宗旨。为此长期派遣工作人员在西京医院、陕西省肿瘤医院和军事医学科学院附



属医院深造学习,不断提高对肿瘤的诊疗水平。

科室与陕西省肿瘤医院肿瘤、解放军总医院肿瘤科、西京医院放疗科建立了长期协作关系,可以随时发起远程会诊。优秀的团队加上先进的放疗设备和技术

可以使肿瘤患者的治愈率明显提高,也可以改善晚期患者的生存质量,减少痛苦延长生存期。被信任是一种快乐,宝鸡高新人民医院肿瘤科将竭尽全力以精湛的医术、整洁温馨的医疗环境,为您的健康保驾护航!

诊疗项目

宝鸡高新人民医院肿瘤科为西部肿瘤放射治疗协会委员单位,擅长各类恶性肿瘤的非手术规范化综合治疗。主要收治病种包括:鼻咽癌、喉癌、甲状腺癌、肺癌、

食管癌、胃癌、肝癌、结直肠癌、胰腺癌、乳腺癌、宫颈癌、子宫内膜癌、卵巢癌等。经数年随访统计,收治患者的中位生存期均超过文献记载的平均水平。

学科带头人

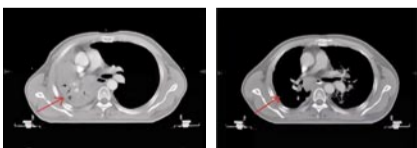
宁鹏,宝鸡高新人民医院肿瘤科主任,原解放军第三医院肿瘤放疗科主任。担任陕西抗癌协会放疗专业委员会委员、陕西省保健协会肿瘤放疗专业委员会委员、兰州军区肿瘤放射治疗委员会委员、兰州军区肿瘤放射治疗学物理技术分会委员、中国研究型医院学会分子肿瘤与免疫治疗专业委员会委员、北京乳腺病防治学会肿瘤免疫治疗专业委员会委员。发表学术论文7篇,其中SCI 2篇(国外),主编专著一部。从事肿瘤诊治工作十余年,在肿瘤的综合个性化治疗方面积累了丰富的临床经验,尤其在中医和放射治疗方面的应用有独到之处。



典型案例

案例 1

患者为47岁男性,肺腺样囊性癌。因确诊肺恶性肿瘤13年,胸闷气短20余天,2004年确诊肺腺样囊性癌,多次化疗、放疗、镜下治疗。此次肿瘤再次复发,阻塞气管,导致右肺不张,气短严重,在宝鸡高新人民医院经放疗后从复查CT看气管内肿物明显缩小,右肺不张组织完全张开,患者气短明显减轻,胸闷、憋喘症状改善。

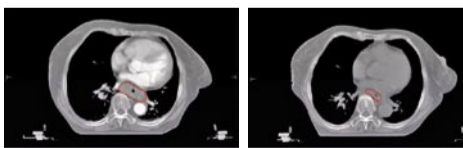


治疗前

治疗后

案例 2

患者为80岁老年女性,食管鳞癌。因进行性进食哽噎主诉入院,胃镜提示距门齿28cm菜花样新生物,中央溃烂、渗血,占据大部分管腔,内镜无法通过。病理诊断:鳞状细胞癌。治疗前进食困难,流食仍感下咽不畅;在宝鸡高新人民医院放射治疗期间症状逐渐缓解,由流食换为进食软食。CT可见放疗后食管病灶明显缩小。



治疗前

治疗后

看到这些案例,许多人不禁要问,到底是什么是放疗,它与传统的手术治疗有什么作用?

放疗就是放射治疗,指用射线消除病灶。放射治疗作为治疗恶性肿瘤的一个重要手段,对于许多癌症可以产生较好效果。射线这把无形的刀能穿过组织直接进入“敌军后方”侦查判断,并将其彻底摧毁。这也是现代放疗相较于手术的优势所在。

现代放疗已经进入了精、准、狠的“导弹时代”。现代放疗在PET/CT的模拟定位下,在分子层面上深入分析肿瘤,有的放矢地用直线加速器等放疗设备,按肿块的立体形态直接射杀,高端的治疗技术使得医生敢于“加大火力”打击肿瘤,即加大剂量,减少次数,缩短病人的放疗时间,取得更好的治疗效果,副作用大大减小。

GE 自由呼吸门控诊断级大孔径定位 CT



美国GE Discovery CT590大孔径CT是国际最先进的自由呼吸门控诊断级大孔径CT放疗定位机。该设备创新的采用Smart4D智能一体化呼吸门控技术,动态追踪内部解剖结构运动同时进行多参数呼吸特征提取,从而计算出更准确地呼吸曲线,并与同期相的图像实时匹配,使肿瘤的运动范围显示更准确。采用宝石ASiR平台,在不增加X线辐射剂量的条件下降低图像噪声、提高图像分辨率的目的,实现全身的高清低剂量成像。

医科达 infinity 直线加速器



高新人民医院肿瘤科拥有目前国际上最先进的放射治疗设备医科达Infinity直线加速器,能为肿瘤患者的精准治疗提供可靠的保证。我院肿瘤科在宝鸡地区率先开展了精准放疗,包括图像引导、立体定向、容积旋转调强三种治疗技术和四维CT、呼吸门控两种定位技术,这些技术大大提高了局部晚期肿瘤根治的可能。

坚持「患者利益高于一切」的医学职业导向